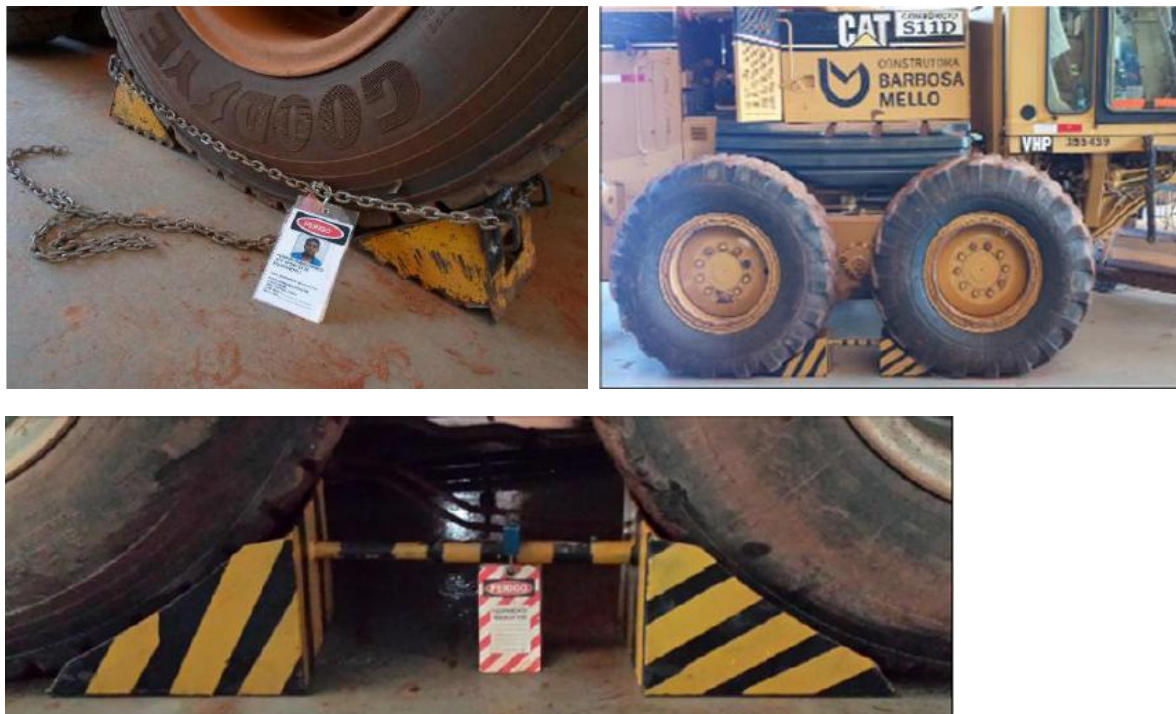


**Empresa:** Construtora Barbosa Mello SA  
**Título da Boa Prática:** Bloqueio de rodas

**Atividade de aplicação da Boa Prática:** A boa prática é aplicada durante a manutenção de caminhões e motoniveladoras onde se faz necessário impedir o movimento das rodas dos equipamentos.

**Descrição da Boa Prática:** Em anexo, a apresentação completa da boa prática. O objetivo é salvaguardar a vida das pessoas envolvidas na manutenção dos caminhões e motoniveladoras, que correm risco de atropelamento caso os equipamentos sejam movimentados inadvertidamente.



**Situação antes da Boa Prática:** no passado as manutenções dos caminhões e motoniveladoras eram executadas sem a preocupação do bloqueio de movimento das rodas. Com a evolução das normas regulamentadoras tornou-se necessário implementar diversos dispositivos de bloqueio de energias. No caso específico, inicialmente utilizávamos calços comuns que poderiam ser removidos inadvertidamente por pessoas não envolvidas na manutenção, tornando ainda vulnerável o risco da movimentação dos equipamentos. Para evitar a remoção inadvertida, desenvolvemos um conjunto de calços interligados e travados com correntes, mas de difícil manuseio. A boa prática apresentada é uma evolução deste modelo, substituindo a corrente por um conjunto retrátil de tubos que permite o ajuste para diversos modelos de equipamentos, mantendo o travamento com cadeado.

**Situação depois da Boa Prática:** a boa-prática apresentada permite a instalação dos calços em vários modelos de caminhões e motoniveladoras, de fácil adaptação nos entre eixos, por meio de ajuste tubular retrátil e travamento com cadeado, evitando a movimentação inadvertidamente dos equipamentos.

**Custo de implantação (R\$):** R\$ 260,00.

**Tempo necessário para implantação:** 1 dia.